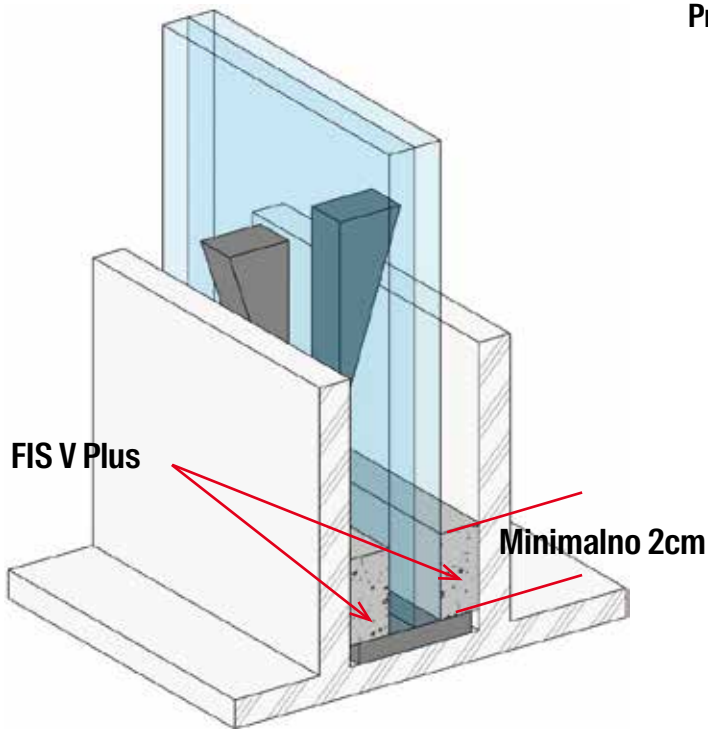


**fischer** 

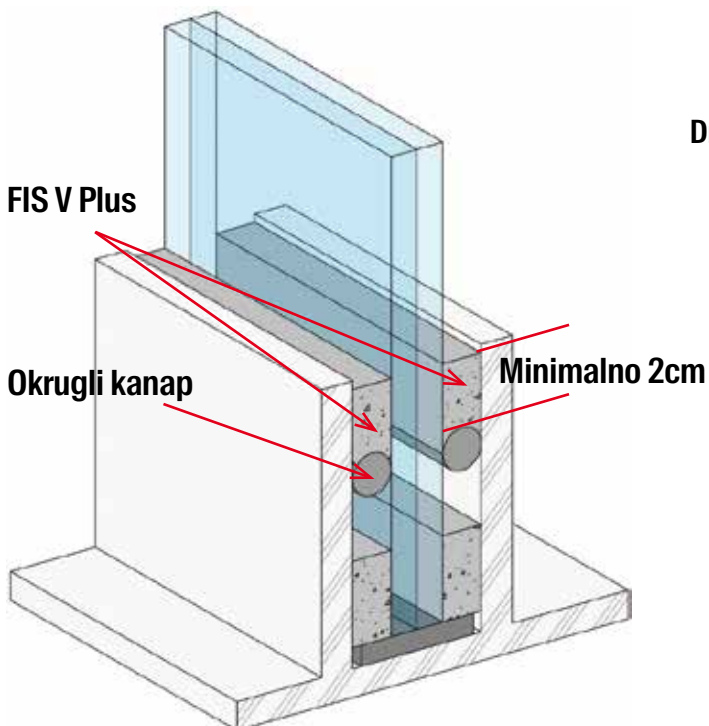
**Injekcijski malter FIS V Plus**  
**Montaža staklene ograde**





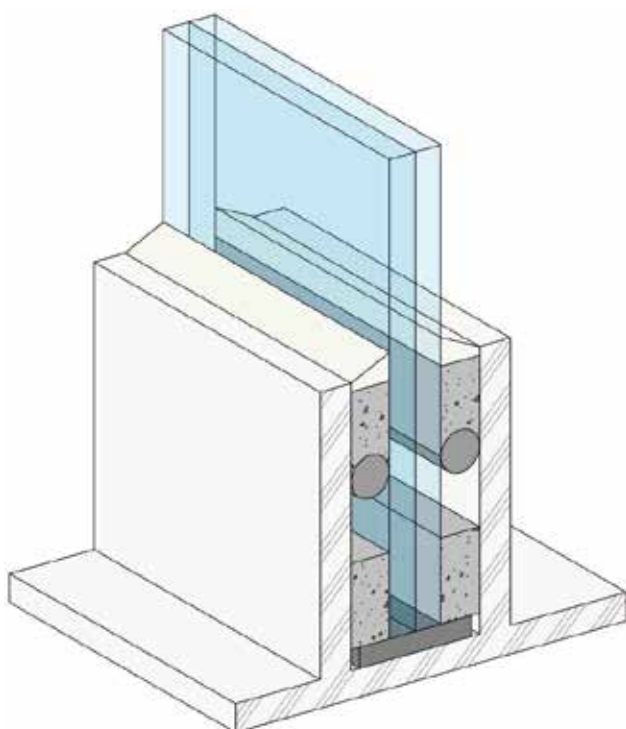
### Prvi sloj maltera

- Staklenu ploču pozicionirati ispravno uz pomoć klinastih kajli.
- Sloj maltera, na mestu spoja staklenih ploča, mora biti prekinut vertikalno postavljnom trakom (npr.PE).
- Injekcioni malter uz pomoć produžnog creva za injektiranje sa označenom dubinom , obostrano injektirati u šupljine bez vazdušnih džepova.
- Visina sloja maltera mora biti minimalno 2 cm.



### Drugi sloj maltera

- Okrugli kanap obostrano položiti. Odstojanje od gornje ivice profila mora iznositi minimalno 2 cm. Šupljinu ispuniti sa injektionim malterom FIS V Plus uz pomoć produžnog creva za injektiranje.
- Šupljinu ispuniti sa injektionim malterom FIS V Plus uz pomoć produžnog creva za injektiranje.
- Injekcioni malter treba biti odvojen od gornje ivice profila 0-5 mm, tako da je moguće uraditi zaptivanje pomoću odgovarajućeg zaptivača.



## Zaptivanje

- Prljavštine nastale injektiranjem maltera obrisati krpom pre otvrdnjavanja ili dletom nakon otvrdnjavanja.
- Nakon otvrdnjavanja maltera fugne se zatvaraju odgovarajućim zaptivačem.

Injekcioni malter FIS V Plus testiran je na postojanost sa VSG Staklima koji su povezani PVB folijama. Detalje vidite na Ispitnom izveštaju: BTI 27542-KF/2021.

## Vremena otvrdnjavanja

Temperatura podloge [°C]	Maximalno vreme obrade $t_{work}$		Minimalno vreme otvrdnjavanja $t_{cure}^{1)}$			
	FIS VW Plus High Speed [Minuti]	FIS V Plus [Minuti]	FIS VW Plus High Speed		FIS V Plus	
			[Sati]	[Minuti]	[Sati]	[Minuti]
-10 – -5 <sup>2)</sup>	-	-	12	-	-	-
-5 – 0 <sup>2)</sup>	5	-	3	-	24	-
> 0 – +5 <sup>2)</sup>	5	13	3	-	3	-
> +5 – +10	3	9	-	50	-	90
> +10 – +20	1	5	-	30	-	60
> +20 – +30	-	4	-	-	-	45
> +30 – +40	-	2	-	-	-	35

1) U vlažnom betonu ili vodom ispunjenim rupama vreme otvrdnjavanja se duplira.

2) Minimalna temperature pakovanja maltera +5 °C.

## Minimalno potrebna količina maltera po 1 m dužine ograde

Širina otvora [mm]	Minimalna zapremina maltera [ml]	Broj kartuša	
		FIS V Plus 360 S [Kom./ m]	FIS V Plus 300 [Kom./ m]
9	720	3	3
12	960	3	4
15	1200	4	5

## Injekcioni malter FIS V Plus



Tip	Art.br.	GTIN (EAN-Code)	ETA	Prodajna jedinica [Veće Pakovanje]	Pakovanje [Veće Pakovanje]	Sadži
-----	---------	-----------------	-----	---------------------------------------	-------------------------------	-------



FIS V Plus 360 S	558745	4048962417425	■	6	6	1 Kartuša 360 ml, 2 x Statički mešač FIS MR Plus
FIS V W Plus HIGH SPEED 360 S	558759	4048962417661	■	6	6	1 Kartuša 360 ml, 2 x Statički mešač FIS MR Plus

## Statički mešač

Tip	Art.br.	GTIN (EAN-Code)	Prodajna jedinica [Veće Pakovanje]	Pakovanje [Veće Pakovanje]	Sadži
-----	---------	-----------------	---------------------------------------	-------------------------------	-------



FIS MR Plus

FIS MR Plus	545853	4048962324471	10	10	10 Statički mešač FIS MR Plus
-------------	--------	---------------	----	----	-------------------------------

## Produžno crev za injektiranje

Tip	Art.br.	GTIN (EAN-Code)	Prodajna jedinica [Veće Pakovanje]	Pakovanje [Veće Pakovanje]	Dužina [mm]	Prečnik [mm]
-----	---------	-----------------	---------------------------------------	-------------------------------	----------------	-----------------



FIS Produžno crev za injektiranje

Produžno crev za injektiranje Ø 9 (1,0 m)	048983	4006209489833	10	500	1000	9
--	--------	---------------	----	-----	------	---

## Pištolj za istikivanje FIS

Tip	Art.br.	GTIN (EAN-Code)	Prodajna jedinica [Veće Pakovanje]	Pakovanje [Veće Pakovanje]	Pogodan za
-----	---------	-----------------	---------------------------------------	-------------------------------	------------



Pištolj za istikivanje FIS DB S Pro

FIS DB S Pro (sadrži: kofer, 2 baterije i punjač)	558955 1)	4048962455120	1	1	Kartuše sa 150 ml, 300 ml, 360 ml i 390 ml zapremine!
---	-----------	---------------	---	---	---

